

VRS Klubbblad 95 3



VRS Klubblad

19/6 95

Redaktion:

Henrik Andersen
Jordbrovej 31, 3. mf. th.
8200 Århus N

Redaktørens kommentar

Jeg takker for de indsendte artikler og håber at klubbladet 95-3 kan inspirere læserne til at tage skakbrættet fram, og studerer de mange partier, sommerferien er jo lang.

Torsten Lindstrøm er flyttet til Nuuk på Grønland og har fundet sin containere med indboet og dermed også nogle skakpartier som han har kommenteret. I Nuuk er der endnu ingen skakklub men Torsten overvejer at starte en, men forløbige klarer han sig med K-skak.

Preben Andersen så på da A-holdet spillede oprykningskamp og har skrevet et referat.

Claus Vangsgård fik tilsendt alle partierne, og har kommenteret dem.

God fornøjelse med klubbladet og god sommerferie.
(H.A.)

Indhold

	Side
Red. spalte.	1
Nyt fra Nuuk.	2-8
Set med Prebens øjne	9-10
Oprykningskampene	11-20
Klubturnering 95	21
Vi mødes igen	22
Telefonliste	23

Nyt fra Nuuk

Kort efter at klubbladet 95-2 udkom, modtog red. følgende kommenterede partier fra Torsten Lindstrøm, som samtidig undskyldte at han ikke havde nået det inden klubbladet 95-2 udkom.

(H.A.)

13 /12 1994

VRS - Tjele 2

1. bræt

Hvid: Torsten Lindstrøm, VRS

Sort: Kristian Holten, Tjele 2

- | | | |
|----|--------|-------|
| 1. | d4, | Sf6 |
| 2. | Lg5, | Se4 |
| 3. | h4, | c5 |
| 4. | dxc5, | Da5+ |
| 5. | Sd2, | e6 |
| 6. | c3, | SxLg5 |
| 7. | hxSg5, | Dxc5 |
| 8. | Sg-f3, | d5 |

D5 ?

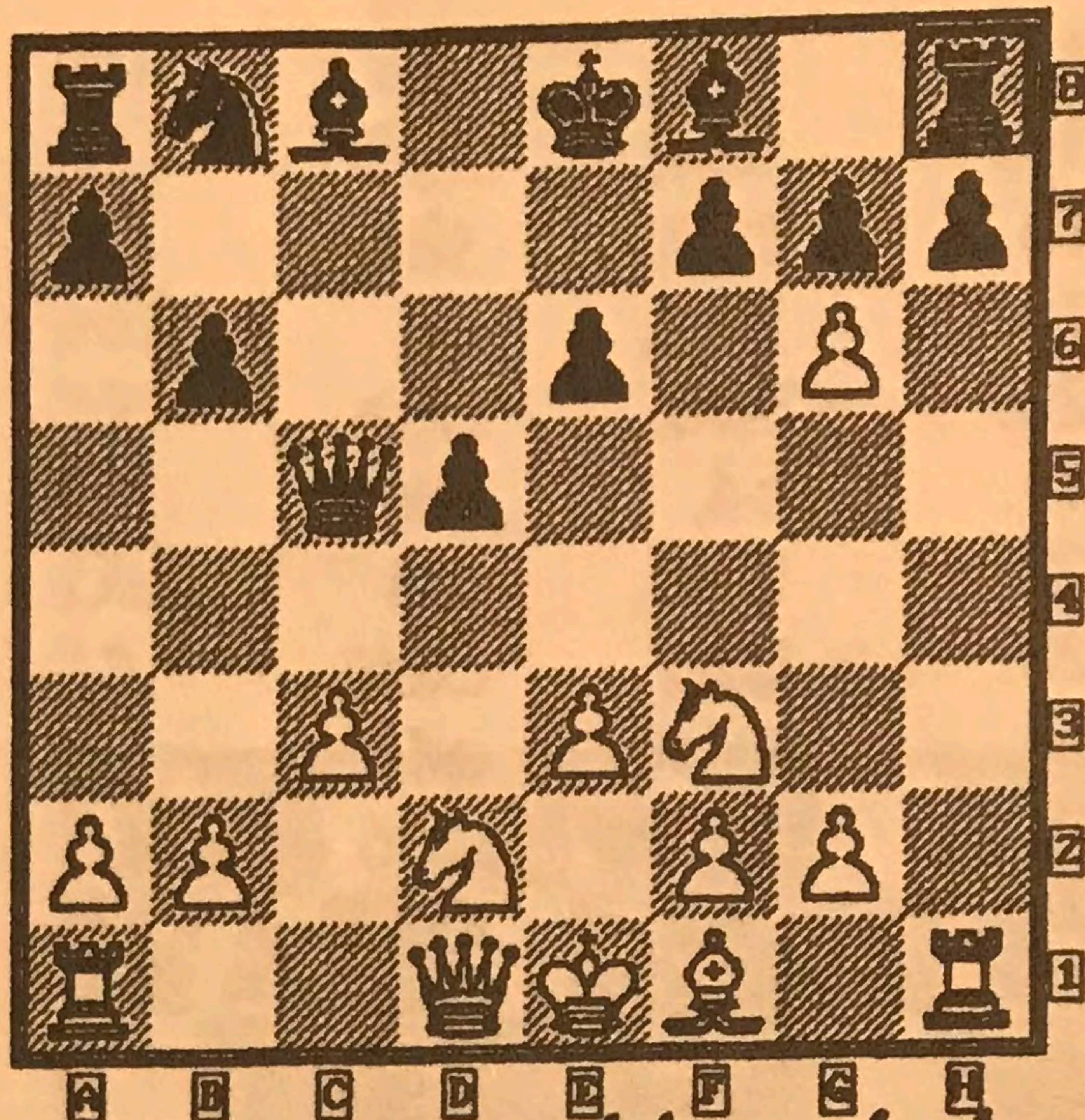
9. e3,

Interessant havde her været g6

9. b6

b6 ?

10. g6,



g6! Sort får nu ødelagt rokaden, og han taber en bunde.

10. fxc6

11. Ld3, Sc6

12. Lxg6+,

en anden mulighed var Txf7

12. Kd8

13. Sg5, Se5

14. Txf7,

Txf7 En fejl er 14. Sxc6 ? 15.

Sf7+

14. Txf7

15. Lxf7, Le7

16. Sg-f3,

Meget bedre havde været:

16. Dh5! som sikrer hvid en forsæt aktiv stilling. I stedet for forfaldt jeg til en almindelig fejl: tilfreds med den bonde, som jeg allerede havde inhaleret spillede jeg passivt. Som det ses af resten af partiet får jeg visse problemer i midtspillet, og det er først til sidst jeg igen får helt kontrol over stillingen.

- | | | |
|-----|--------|-------|
| 16. | | Lf6 |
| 17. | Sd4, | Ke7 |
| 18. | S2-f3, | Sc4 |
| 19. | Dc2, | e5 |
| 20. | Sb3, | Dc6 |
| 21. | e4, | Le6 |
| 22. | 0-0, | Th8 |
| 23. | Lf5, | LxLf5 |
| 24. | exLf5, | e4 |
| 25. | Sf-d4, | Dd6 |
| 26. | De2, | Kf7 |
| 27. | Se6, | Dc6 |
| 28. | Sb-e4, | LxSd4 |
| 29. | Sxld4, | Df6 |
| 30. | Dg4, | Se5 |
| 31. | Dg3, | Sd3+ |
| 32. | Kb1, | Tc8 |
| 33. | Th1, | Se5 |
| 34. | Th7, | Tg8 |
| 35. | Dh3, | a5 |
| 36. | Se6, | Sd3 |
| 37. | g4, | Sxf2 |
| 38. | Dg3, | Sd3 |
| 39. | Dd6, | e3 |
| 40. | Dxd5, | e2 |
| 41. | | opgav |

13 /12 1994

VRS - Tjele 2

2. bræt

Hvid: Johan, Tjele 2
Sort: Steen Schou, VRS

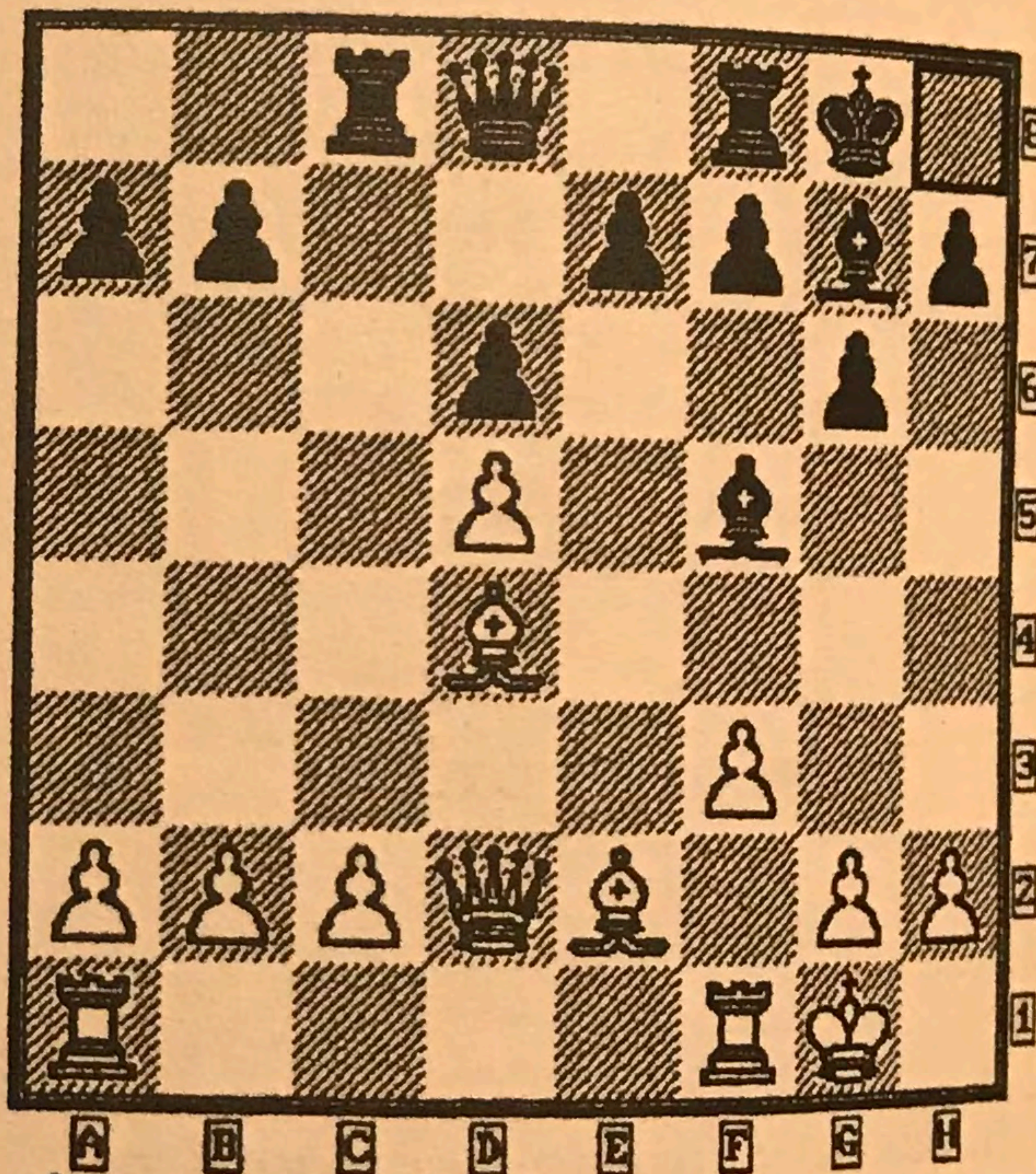
- | | | |
|----|-------|-------|
| 1. | e4, | c5 |
| 2. | Sf3, | Sc6 |
| 3. | d4, | cxld4 |
| 4. | Sxd4, | Sf6 |
| 5. | Sc3, | d6 |
| 6. | Le2, | g6 |
| 7. | Le3, | Lg7 |
| 8. | f3, | 0-0 |
| 9. | Dd2, | SxSd4 |

- | | | |
|-----|--------|-----|
| 10. | LxSd4, | Le6 |
| 11. | 0-0, | Tc8 |
| | Tc8?! | |

12. Sd5,
Sd5? Her kunne hvid have været fræk og spillet 12. Lxa7. Sort kan nemlig ikke spille 12. -, b6 pga. 13. De3, Tc6 14. Lb5.

12. SxSd5
13. exSd5,
Lxd5? Her skulle hvid have indskudt 13: Lxg7. Se kommentaren til sorts træk 13.

13. Lf5



Lf5? Meget bedre er:

- | | |
|-----|-------------------------|
| 13. | Txc2! |
| 14. | Dxc2, Lxd4+ |
| 15. | Kh1, Lxd5 |
| 16. | Tf-d1, e5 |
| | <i>med sort fordel.</i> |
| 14. | c4, a6 |
| 15. | LxLg7, KxLg7 |
| 16. | Dd4+, Kg8 |
| 17. | b4, e5 |
| 18. | dxe6(e6), Lxe6 |
| 19. | Tf-d1, Tf-e8 |

20. Lf1,
Lf1? Efter 20. Ta-c1 er det svært at se hvad sort har for den svage bonde på d6.

20. Dg5
Dg5! Spil aktivt.

21. Ta-c1, Tc-d8

22. Db6, d5

d5! Spil aktivt.

23. c5, d4

d4! Spil aktivt.

24. Dxb7, Ld5

25. c6, Lxf3

26. Te1, d3

d3! Spil aktivt.

27. Dd7, TxTe1

28. TxTe1, d2

29. c7, TxDd7

30. c7-Dc8+, Kg7

31. Td1, De3+

32. Kh1, LxTd1

33. DxTd7, Lc2

34. Le2, d2-Dd1

35. LxDd1, De1++

Dd1++ Godt spillet Steen!

13 /12 1994

VRS - Tjele 2 4. bræt

Hvid: Carsten Ruhmann, Tjele2

Sort: Henrik Wendelbo, VRS

- 1. d4, d5
- 2. Sf3, c6
- 3. Lf4, Sf6
- 4. e3, Lf5
- 5. Sb-d2, Sb-d7
- 6. h3, e6
- 7. Se5, SxSe5
- 8. dxSe5, Sd7
- 9. c3, Sc5

10. Sf3, h6

11. Sd4, Lh7

12. c4,

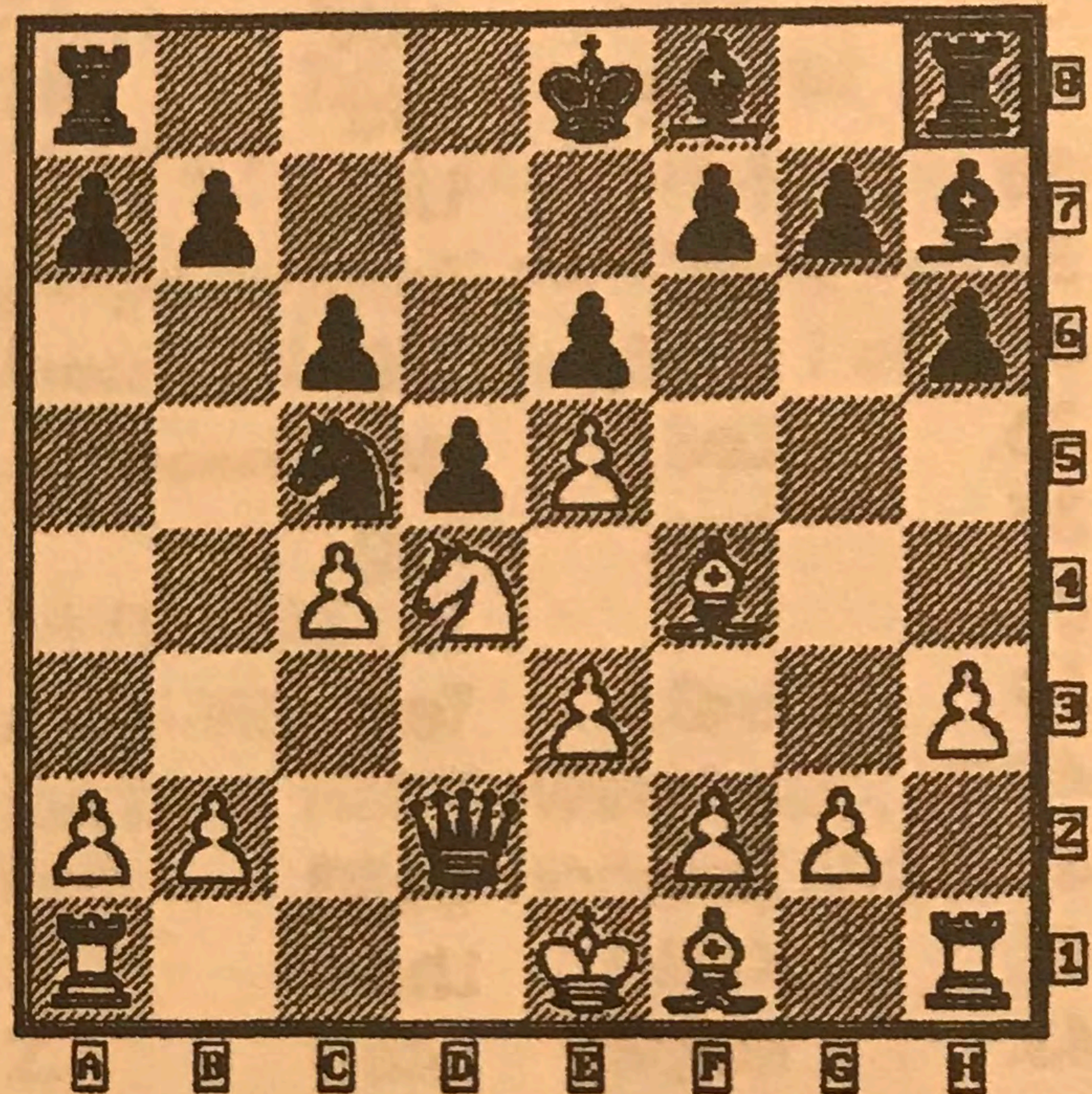
c4?

12. Da5+

13. Dd2,

Dd2??

13. DxDd2+



DxDd2+?? Sort står til gevinst efter:

13. -, Sd3+!!

14. Kd1, DxDd2

(14. LxSd3, Lb4)

15. Kxd2, Sxf2.

Nu skulle Henrik i stedet for til at kæmpe i 44 træk, før gevinsten var hjemme.

14. KxDd2, Se4+

15. Ke2, dxc4

16. Tc1, Sc5

17. Kd2, Sd3

18. LxSd3, cxLd3

19. a3, 00-0

20. f3, Kb8

21. Lg3, Td7

22. Tc3, Le7

23.	Th-c1,	Th-d8
24.	Tb3,	Ka8
25.	Tc4,	Td5
26.	Tc3,	Lg5
27.	f4,	Le7
28.	Lf2,	g5
29.	g3,	h5
30.	e4,	T5-d2
31.	f5,	exf5
32.	exf5,	Td5
33.	f6,	Lf8
34.	e6,	fxe6
35.	Sxe6,	Tc8
36.	Le3,	g4
37.	hxg,	hxg
38.	Lf4,	Td7
39.	Le3,	Te8
40.	Sd4,	Tf7
41.	Ta4,	TxLe3
42.	KxTe6,	Lh6+
43.	Kf2,	Txf6+
44.	Ke1,	d2+
	opgivet	

11.	Dxd4,	e5
12.	Da4+,	Ld7
<i>med stor fordel.</i>		
10.	Dxd4,	b5
	<i>b5?</i>	
11.	e5,	Sd7
<i>e5! Modstød i centrum</i>		
12.	exd6,	Lb7
13.	Lxb5,	Lxg2
<i>Lxb5! Konsekvent.</i>		
14.	Th-g1,	Lf3
15.	Lxd7+,	Dxd7
<i>Lxd7!</i>		
16.	Sa4,	Lxd1
17.	Txd1,	Db5
<i>Db5 Heller ikke 17. -, Dxd6 er godt pga. 18. De4!, Db8 19. Sb6 fulgt af Da4+.</i>		
18.	d7+,	Kd8
19.	Db6+,	opgivet
<i>Db6+ og 1-0. Godt spillet af Steen Uldall Hansen.</i>		

13 /12 1994

VRS - Tjele 2 5. bræt
 Hvid: Steen Uldall, VRS
 Sort: Thomas Hansen, Tjele2

1.	e4,	c5
2.	Sf3,	Sc6
3.	d4,	cxd4
4.	Sxd4,	Sf6
5.	Sc3,	e6
6.	Lg5,	d6
7.	Dd2,	a6
8.	00-0,	h6
9.	Le3,	Sxd4
<i>Sxd4?! Bedre var:</i>		
9.	~,	Sg4
10.	Lf4?	Sxd4

16 /1 1995

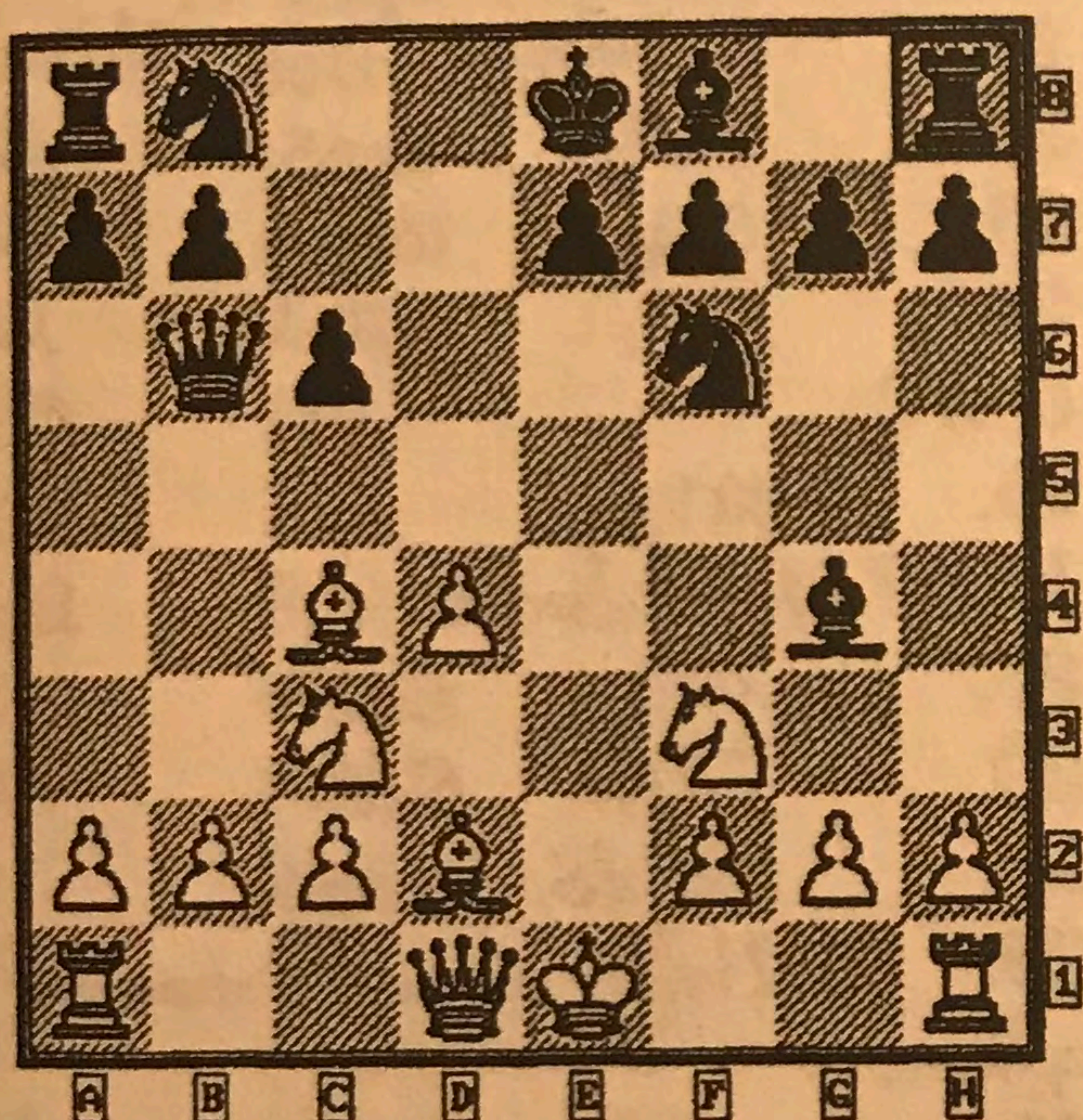
AROS-VRS

2. bræt

Hvid: Steen Schou, VRS

Sort: Knud Madsen, AROS

1. e4, d5
2. exd5, Dxd5
3. Sc3, Da5
4. d4, Sf6
5. Lc4, c6
6. Ld2, Db6
7. Sf3, Lg4



Lg4??

8. Lxf7+,

Lxf7+! Den klassiske.

8. Kd8
9. d5, Sb-d7
10. Le6, cxd5
11. LxLg4, SxLg4
12. 0-0, e6
13. Sd4, S7-f6

Sd4!? Opfindsomt

14. Lg5, Kd7
15. h3, e5
16. LxSf6, SxLf6
17. Sf3, Ld6
18. Sxd5, SxSd5
19. DxSd5, Ta.e8

20. Ta-d1, Kc7

21. Sg5, Lc5

22. Se4, Ld4

23. c3, Td8

Td8?

24. Dc4+, Kb8

25. cxLd4, Th-f8

26. Dc5, Dxb2

27. Tb1, Dxd4

28. Txb7+, opgivet

Txb7+! og 1-0. Skak kan nogen gange værere et nemt spil, men kunsten består jo netop i at gøre det nemt!.

16 /1 1995

AROS-VRS

4. bræt

Hvid: Henrik Wendelbo, VRS

Sort: Erling Hansen, AROS

1. e4, c5
2. Sc3, Sc6
3. g3, Sf6
4. Lg2, e5
5. d3, d6
6. Ld2,

Ld2?! Med hvilken ide? Bedre er Lg5 for at få kontrol over feltet d5.

6. -, Sd4

Sd4? For hurtigt - bedre var naturlige udviklingstræk som Le7 eller Le6.

7. Sc-e2,

Sc-e2!

7. -, Le6

8. c3, SxSe2

9. SxSe2, c4

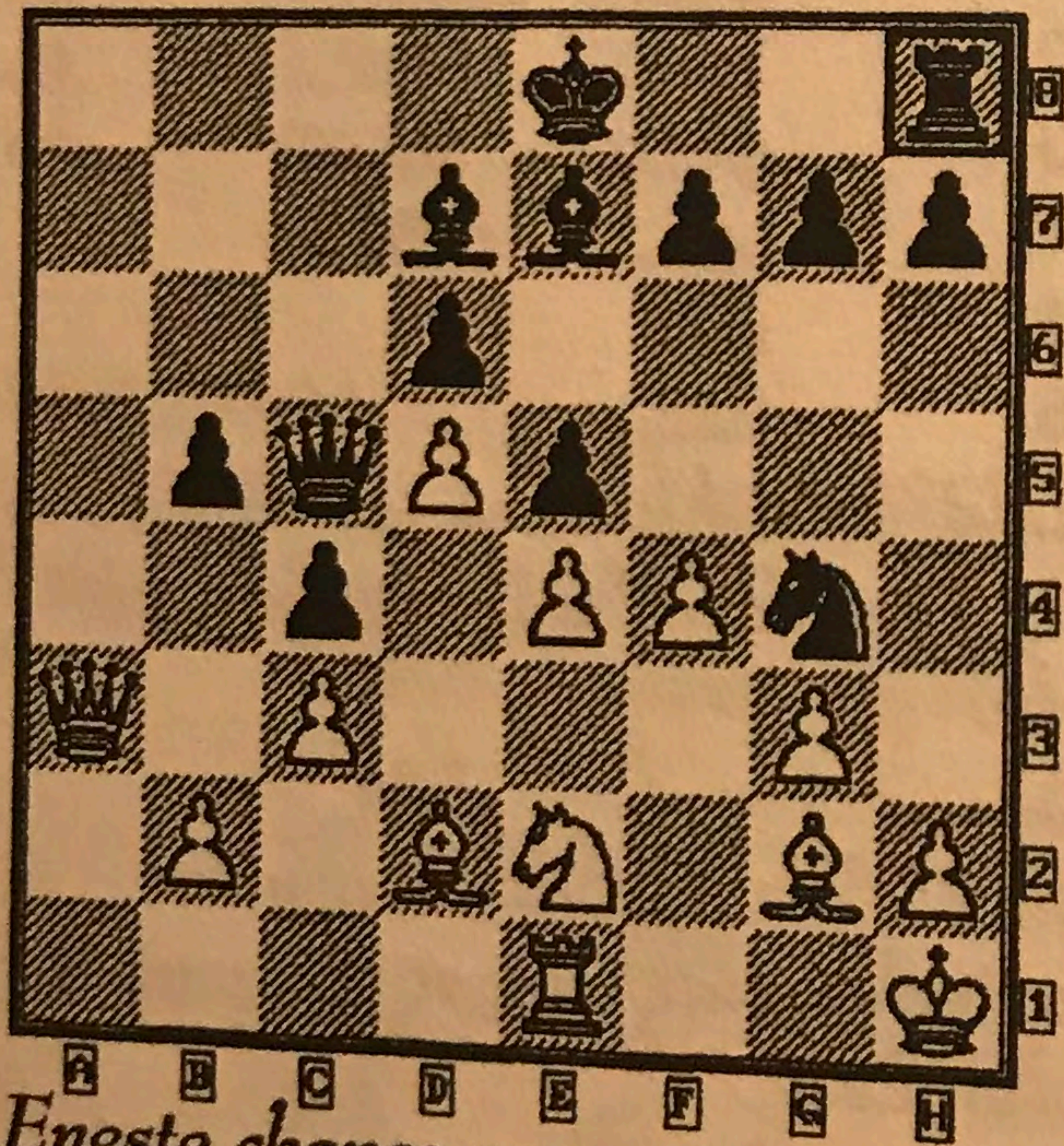
c4? Bedre var d5 (modstød i centrum).

10. d4, b5
 11. 0-0, Dc8
 12. Te1,
Te1?! Jeg havde foretrukket f4 for at åbne stillingen og derved udnytte udviklingsforspringet.

12. -, Le7
 13. a4, a6
 14. axb5, axb5
 15. d5,
d5?! Også her var f4 en oplagt mulighed.

15. -, Ld7
 16. f4,
f4? Nu er det for sent!

16. -, Dc5+
 17. Kh1, TxTa1
 18. DxTa1, Sg4
 19. Da3,



Eneste chance var

19. h3, h5!
 (19. Lf3?, Df2!)
 20. Tf1, h4!
 21. Tf3, hxcg3
 22. Dg1
 19. -, Sf2+

20. Kg1, Sxe4+
Sxe4+? Naturligvis står sort også til gevinst efter dette træk, men hurtiger havde den klassiske været:

20. Sh3+
 21. Kh1, Dg1+!
 22. TxDg1, Sf2++
 eller

22. SxDg1, Sf2++.
 21. DxDc5, SxDc5
 22. fxe5, dxe5
 23. Sc1, f6
 24. Le3, 0-0

0-0??

25. Kf1,
Kf1?? Meget bedre:

25. d6!!, Lxd6
 26. Td1, Sd3
 27. SxSd3, cxSd3
 28. Txd3, og sort taber en officer.

25. -, Lg4
 26. h3, Lf5
 27. Td1, Se4
 28. g4,

g4?! Bedre er:

28. LxSe4, LxLe4
 29. d6, Ld8
 30. Sa2, Hvid har nogen kompensation for bonden pga. fribonden på d6 samt sorts passive løber på d8.

28. -, Lg6
 29. h4, Sd6
 30. h5, Le8
 31. h6, g6
 32. Sa2, f5
 33. gxf5, Sxf5
 34. Ke2, SxLe3
 35. KxSe3, Ld7
 36. d6, Lg5+
 37. Ke4, Lc6+
 38. Td5, LxTd5+

LxTd5+ Nemmere vinder:

38. Lxe4
 39. Kxe5, Txxg2
 40. Td1, Te2+
 (39. Lf3, Txf3)
 ((39. Lh1, Te2+))
 (40. Kf3, Lxd5+)
 39. KxLd5, Lxh6
 40. Sb4, Tf2
 41. Le4, Txb2
 42. d7, Lg5
 43. Kxe5, Te2
 44. Sc6, Td2
 45. Ld5+, Kg7
 46. d7-Dd8, LxDd8
 47. SxLd8, Td3

Td3? Nemmer er h5.

48. Se6+, Kh6
 49. Sc7, Txc3
 50. Sxb5, Tb3

Tb3?

51. Lxc4, Tf3
 52. Sd4, Tf2
 53. Ld5, Kg5
 54. Ke4, h5
 55. Sf3+, Kh6
 56. Ke3, Tb2
 57. Kf4, Tb4+

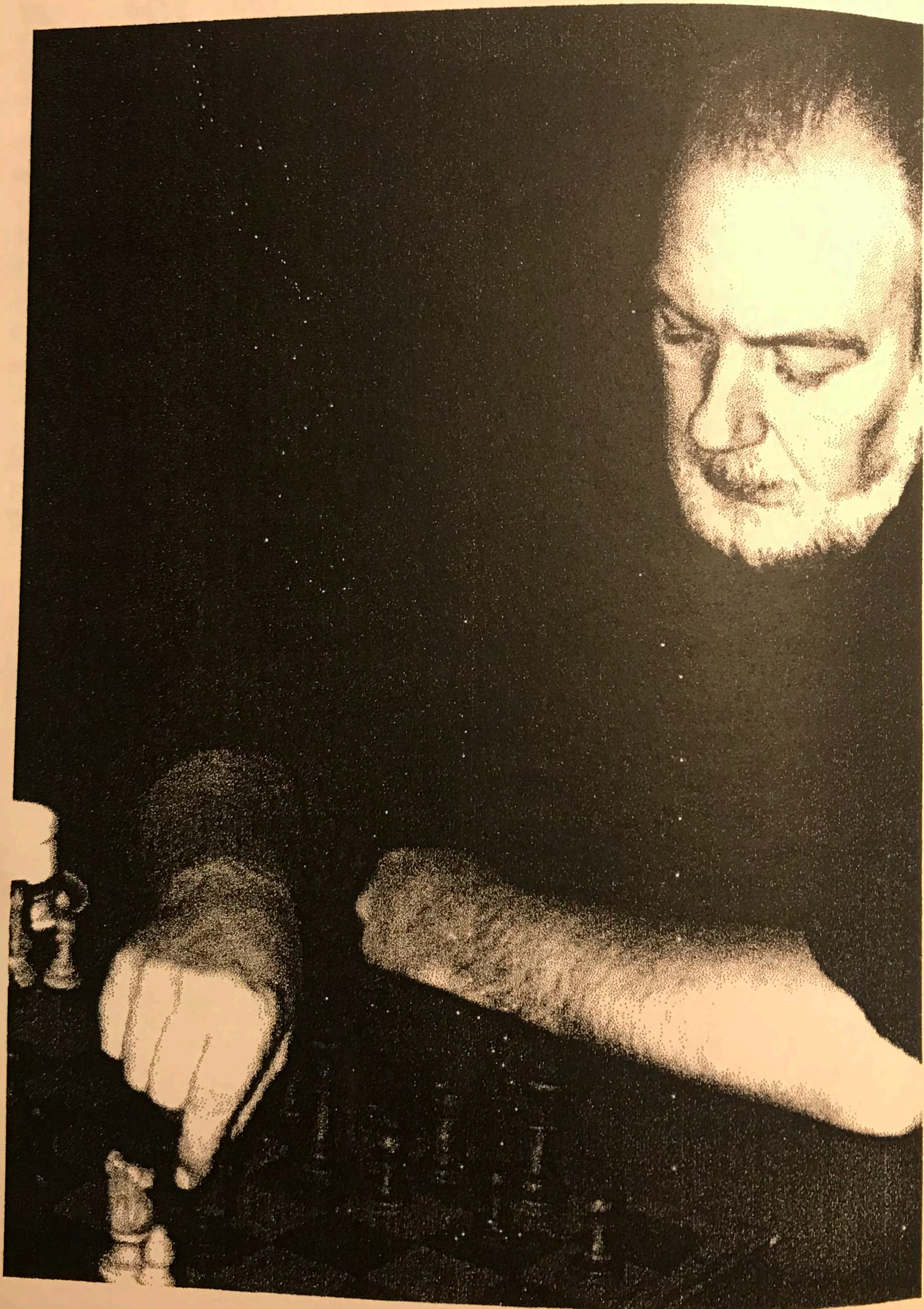
58. Kg3, g5
 59. Sh2, Td4
 60. Le6, Td3+
 61. kg2, Td2+
 62. Kg1, g4

g4? Et bedre gevinstforsøg var Kg6 med ideen at føre kongen frem. Sort må vinde pga. de samlede fribønder og hvids passive konge.

63. Sxg4+, hxSg4
 64. LxLg4, Kg5
 65. Lc8, Kf4
 66. Kf1, Ke3
 67. Lb7, Remis

Lb7 Remis! Utroligt - det viser bare, at man aldrig skal give op i skak,

(T.L.)



Set med Prebens Øjne

Oprykningskamp mod Åbyhøj .

Så skulle slaget slås, vi var så heldige at vi kunne stille i stort set stærkeste opstilling. Åbyhøj manglede 2 mand af den faste stamme på holdet, og da de iforvejen var lidt under os i ratingmæssig henseende skulle sagen være klar . Alt gik da også planmæssigt til at starte med, Steen Scou og Torben tog hurtige remiser da de øvrige stod i overkanten. Carsten spillede et for ham atypisk parti idet han angreb flot og nedsablede sin modstander. Wendelbo og Uldahl spillede også flot og vandt. Stillingen var nu 4-1 et sølle $\frac{1}{2}$ point manglede Søren Mortensen havde en kanon stilling, så i tågen en evig skak og

forhørte sig hos Claus kaptajn om det var i orden, Claus sagde O.K. og planen blev sat iværk men ak og ve der smuttede en officer istedet. Nu havde vi Claus og Peter tilbage , jeg lænede mig mest til at Claus (der iøvrigt har været sikkerheden selv) nok skulle klare skærene han havde en modstander som var meget meget nem. Nu skete der heldigvis for Claus at Peter enedes med sin modstander om remis , hvorefter sejren var sikret. Det lettede , stor ros til alle som har deltaget på holdet. Vi må så håbe at vi holder takterne til næste år.

P.S.

Jeg glemte vist at nævne at Claus tabte!!!!

(P.A.)

Oprykningskampene

Kommenteret af Claus Vangsgård

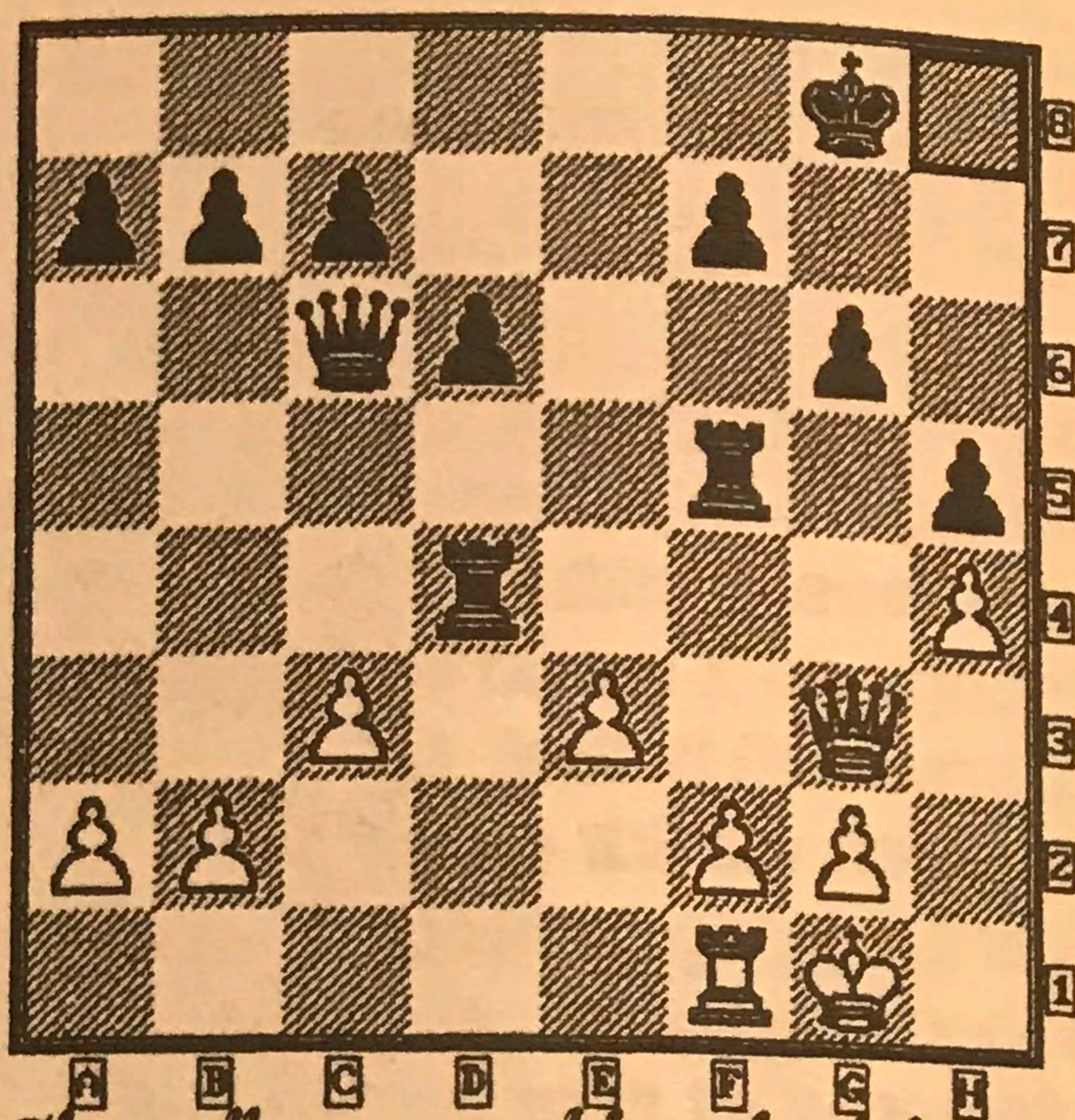
Holdkamp VRS - Aabyhøj den 10 april 1995

1. bræt:

Hvid: Per Sømod, Aabyhøj

Sort: Steen Schou, VRS

- | | | |
|-----|--------|-------|
| 1. | d4, | Sf6 |
| 2. | Sf3, | g6 |
| 3. | Lf4, | Lg7 |
| 4. | e3, | o-o |
| 5. | Le2, | d6 |
| 6. | h3, | Sb-d7 |
| 7. | o-o, | Te8 |
| 8. | Lh2, | Se4 |
| 9. | Sb-d2, | SxSd2 |
| 10. | DxSd2, | e5 |
| 11. | dxe5, | Sxe5 |
| 12. | SxSe5, | LxSe5 |
| 13. | LxLe5, | TxLe5 |
| 14. | Ta-d1, | Ld7 |
| 15. | Dd4, | De8 |
| 16. | Lf3, | Lc6 |
| 17. | LxLc6, | DxLc6 |
| 18. | c3, | Ta-e8 |
| 19. | Df4, | Tf5 |
| 20. | Dg3, | Te4 |
| 21. | Td4, | h5 |
| 22. | h4, | TxTd4 |
| | ½ | ½ |



Slutstillingen er klart fordelagtig for sort pga.:

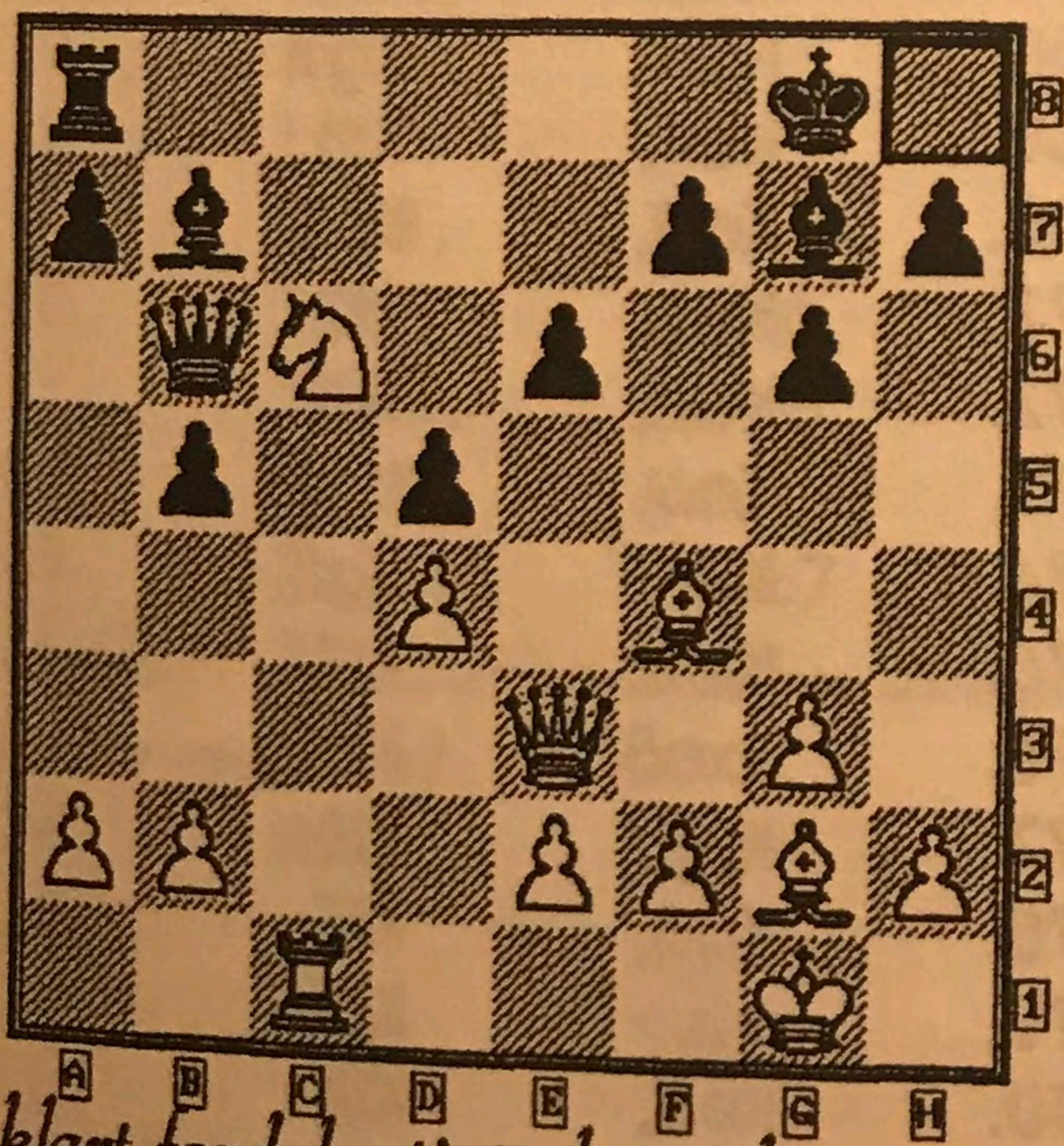
- | | | |
|------|------|------|
| 23. | exd, | Da6 |
| 24. | Ta1, | De2 |
| 25. | b3, | Db2 |
| 26. | Te1, | Dxa2 |
| (24. | a3, | De2) |
| (25. | b4, | De2) |

2. bræt:

Hvid: Torben Kruse, VRS

Sort: Martin Høj Hansen, Aabyhøj

- | | | |
|-----|--------|-------|
| 1. | Sf3, | g6 |
| 2. | g3, | Lg7 |
| 3. | d4, | d5 |
| 4. | Lg2, | Sf6 |
| 5. | c4, | c6 |
| 6. | Sb-d2, | o-o |
| 7. | o-o, | b5 |
| 8. | cxb, | cxb |
| 9. | Se5, | Sg4 |
| 10. | Sd-f3, | SxSe5 |
| 11. | SxSe5, | Lb7 |
| 12. | Db3, | e6 |
| 13. | Lf4, | Db6 |
| 14. | De3, | Tc8 |
| 15. | Ta-c1, | TxTc1 |
| 16. | TxTc1, | Sc6 |
| 17. | Sxc6, | |
| | 1/2 | 1/2 |



klart fordelagtigt slutspil:

17. - , Lxc6

18. Le5,

med afbytning af den sortfældede løber, hvilket giver en stilling med

god løber + kontrol med c-linjen, f.eks.:

18. - , Lxe5

19. Dxe5, Tc8

20. Dd6.

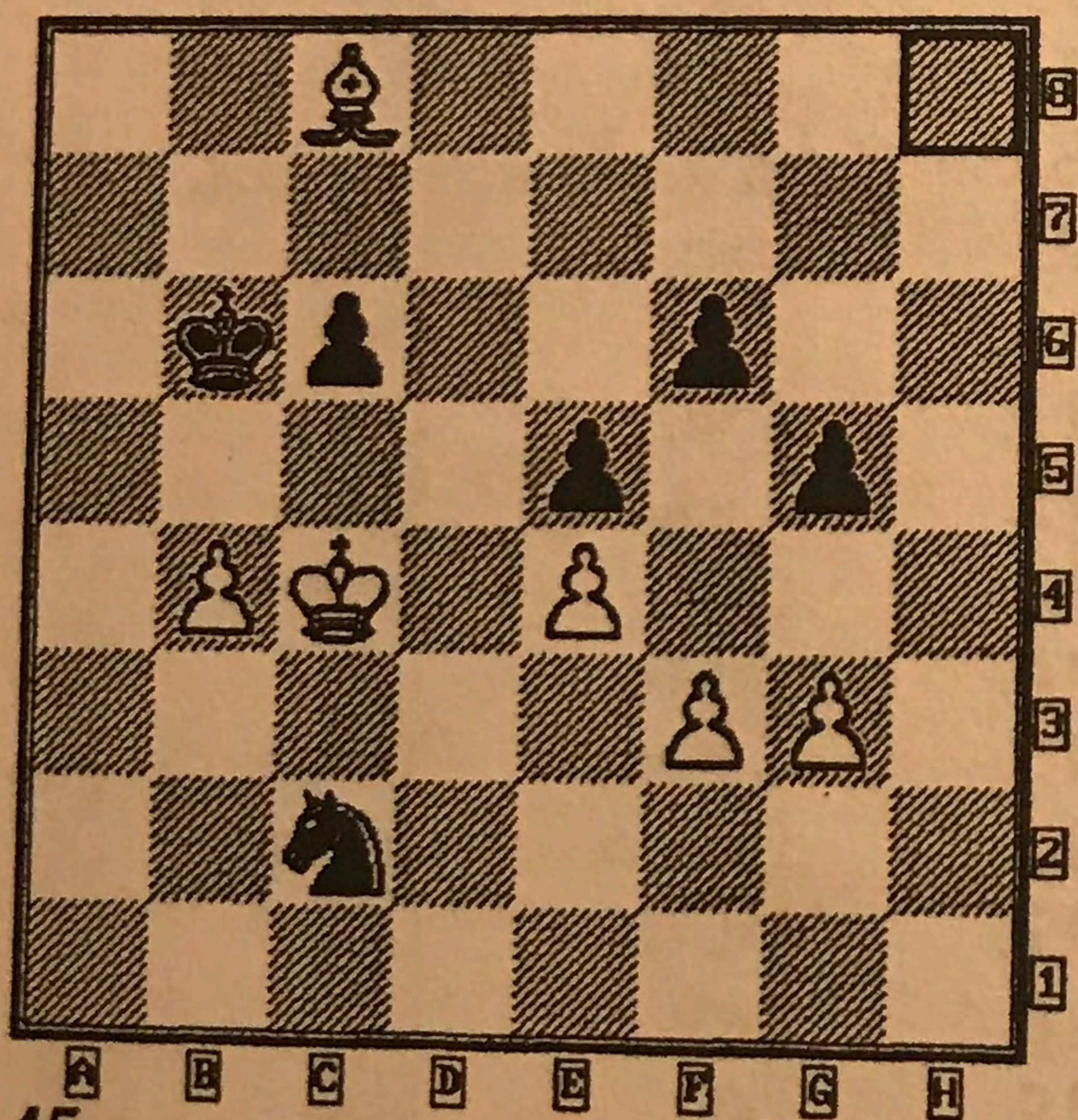
3. Bræt

Hvid: Helge Petersen, Aabyhøj

Sort: Claus Vangsgård, VRS

- | | | |
|-----|--------------------------------------|-------|
| 1. | d4, | Sf6 |
| 2. | c4, | g6 |
| 3. | Sc3, | Lg7 |
| 4. | e4, | d6 |
| 5. | f3, | o-o |
| 6. | Le3, | e5 |
| 7. | d5, | c6 |
| 8. | Dd2, | Se8 |
| | <i>Se8? Selvfølgelig straks cxd.</i> | |
| 9. | dxn, | bxc |
| 10. | c5, | De7 |
| 11. | Sa4, | Le6 |
| 12. | cxn, | Sxd6 |
| 13. | Lc5, | Td8 |
| 14. | oo-o, | Lf8 |
| 15. | LxSd6, | TxLd6 |
| 16. | DxTd6, | DxDd6 |
| 17. | TxDd6, | LxTd6 |
| 18. | Kc2, | Sd7 |
| 19. | b3, | Sb6 |
| 20. | Sb2, | Td8 |
| 21. | Se2, | La3 |
| 22. | Sc3, | LxSb2 |
| 23. | KxLb2, | Kf8 |
| 24. | Kc2, | Ke7 |
| 25. | Le2, | Td4 |
| 26. | Td1, | TxTd1 |

- | | | |
|-----|--------|-------|
| 27. | SxTd1, | Kd6 |
| 28. | Se3, | f6 |
| 29. | Kc3, | a5 |
| 30. | Sc4+, | LxSc4 |
| 31. | LxLc4, | Kc5 |
| 32. | Lg8, | h6 |
| 33. | a3, | Sc8 |
| 34. | Lf7, | g5 |
| 35. | Le6, | Sd6 |
| 36. | b4+, | axb+ |
| 37. | axb+, | Kb5 |
| 38. | Kb3, | Kb6 |
| 39. | Lc4, | h5 |
| 40. | Le6, | Sb5 |
| 41. | Kc4, | Sd4 |
| 42. | Ld7, | h4 |
| 43. | Lc8, | Sc2 |
| 44. | g3, | hxg |
| 45. | hxg, | |



45. -, Se3+

Se3?? Overser hvids 49. træk i klart fordelagtig stilling. Den rigtige plan var simpelthen direkte afbytning af dronningesløjsbønderne. Hvorefter sort langsomt men sikkert trænger ind i

stillingen.

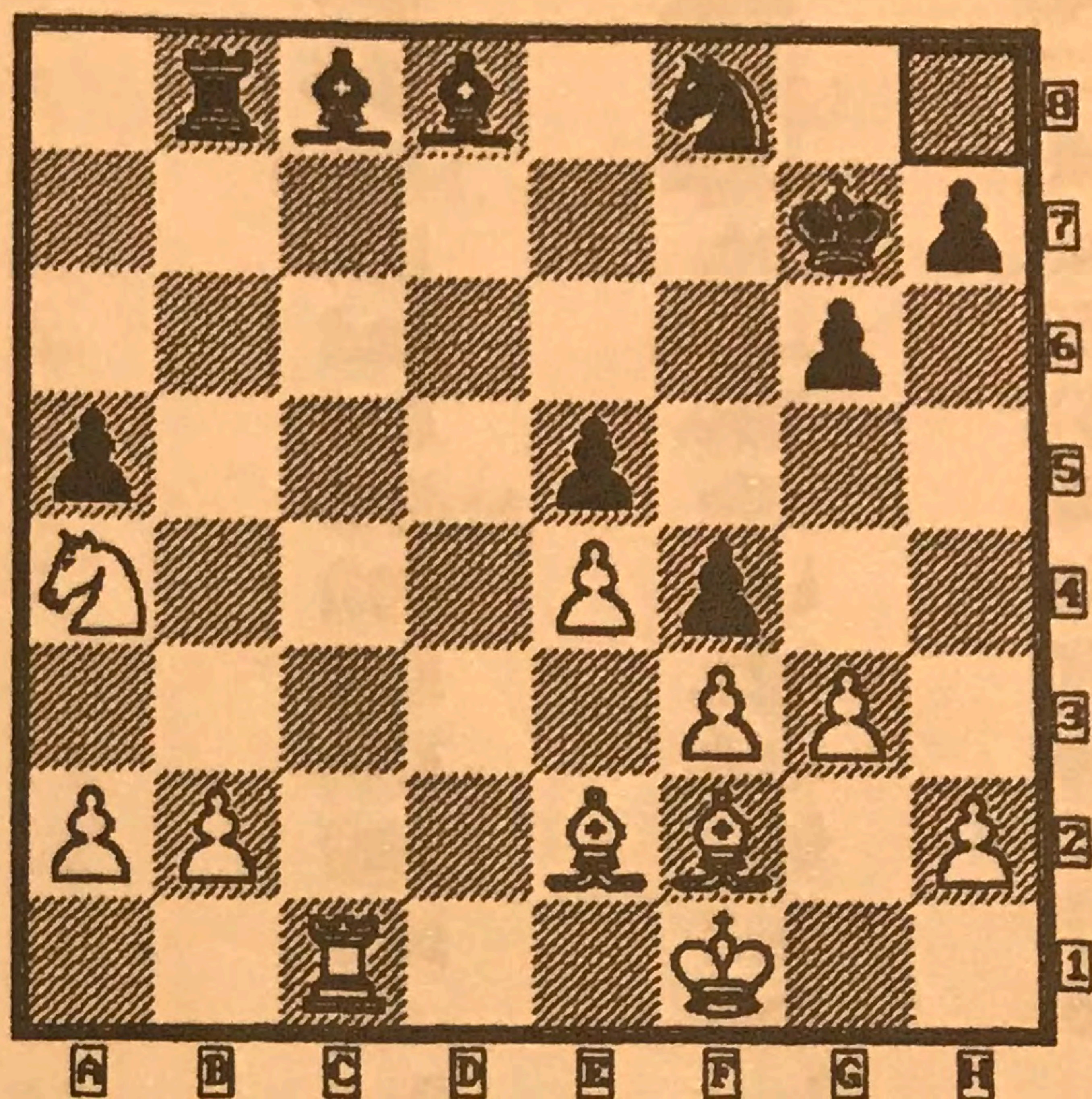
- | | | |
|-----|--------|------|
| 46. | Kd3, | Sf1 |
| 47. | g4, | Sh2 |
| 48. | Ke2, | Kb5 |
| 49. | Ld7, | Kxb4 |
| 50. | Lxc6, | Kc3 |
| 51. | Kf2, | Kd4 |
| 52. | Kg2, | Ke3 |
| 53. | KxSh2, | Kxf3 |
| 54. | Kh3, | Kf4 |
| 55. | Lb7, | Kf3 |
| 56. | Lc6, | Kf4 |
| 57. | Kg2, | Kxg4 |
| 58. | Ld7+ | Kf4 |
| 59. | Lf5, | g4 |
| 60. | Kf2, | Kg5 |
| 61. | Kg3, | Kh5 |
| 62. | Lxg4+, | Kg5 |
| 63. | Ld7, | Kh5 |
| 64. | Le6, | Kg5 |
| 65. | Lf5, | Kh5 |
| 66. | Kf3, | Kg5 |
| 67. | Ke3, | Kh6 |
| 68. | Kd3, | Kg7 |
| 69. | Kc4, | Kf8 |
| 70. | Kd5, | Ke7 |
| 71. | Kc6, | Kf7 |
| 72. | Kd7, | Kf8 |
| 73. | Ke6, | Kg8 |
| 74. | Ke7, | Kg8 |
| 75. | Kxf6, | Kf8 |
| 76. | Kxe5, | Ke7 |
| 77. | Kd5, | Kf8 |
| 78. | Kd6, | Kf7 |
| 79. | e5, | Ke8 |
| 80. | Ke6, | Kf8 |
| 81. | Kd7 | |
| | 1 | 0 |

4. Bræt:

Hvid: Henrik Wendelbo Nielsen,

VRS

Sort: Bo Christensen, Aabyhøj



- | | | |
|-----|--------|-------|
| 1. | e4, | g6 |
| 2. | d4, | Lg7 |
| 3. | c4, | d6 |
| 4. | Sc3, | Sf6 |
| 5. | Sf3, | o-o |
| 6. | Le2, | e5 |
| 7. | o-o, | Sb-d7 |
| 8. | d5, | Sc5 |
| 9. | Sd2, | a5 |
| 10. | f3, | c6 |
| 11. | Sb3, | SxSb3 |
| 12. | DxSb3, | Sd7 |
| 13. | Le3, | f5 |

f5??

- | | | |
|-----|--------|-------|
| 14. | dxc6, | bxc6 |
| 15. | c5+, | Kh8 |
| 16. | cxd6, | Tb8 |
| 17. | Dc2, | f4 |
| 18. | Lf2, | Tf6 |
| 19. | Tf-d1, | Lf8 |
| 20. | Sa4, | TxTd6 |
| 21. | TxTd6, | LxTd6 |
| 22. | Dxc6, | Dc7 |
| 23. | DxDc7, | LxDc7 |

DxDc7? Det var måske en anelse bedre med Tc1.

- | | | |
|-----|------|-----|
| 24. | Tc1, | Ld8 |
| 25. | g3, | Kg7 |
| 26. | Kf1, | Sf8 |

27. Tc5,
Tc5? gxf istedet.

27. Kf6

Her kunne hvid spille gxf igen og denne gang med afgørende fordel:

- | | | |
|-----|--------|-------|
| 28: | gxf, | Lh3 |
| 29. | Ke1, | exf |
| 30. | Lh4. | |
| 28. | Tc6+, | Le6 |
| 29. | Lc4, | Kf7 |
| 30. | TxLe6, | SxTe6 |
| 31. | Sc5, | Tb6 |
| 32. | SxSe6, | TxSe6 |
| 33. | Ke2, | Kf6 |
| 34. | LxTe6, | KxLe6 |
| 35. | Kd3, | Kd6 |
| 36. | Kc4, | Kc6 |
| 37. | Le1, | Lb6 |
| 38. | Lc3, | Lc7 |
| 39. | a3, | g5 |
| 40. | b3, | Ld6 |
| 41. | Lxa5, | Lxa3 |
| 42. | b4, | Lb2 |
| 43. | b5+, | Kd6 |
| 44. | Lb4+, | Kc7 |

45.	Lc5,	Kd7
46.	Kd5,	Kc7
47.	Le7,	Kb6
48.	Lxg5,	Kxb5
49.	Lf6,	Kb6
50.	Lxe5,	Lc1
51.	Ke6,	Kc6
52.	Kf5,	Kd7
53.	Lxf4,	Lb2
54.	Lg5,	Ke8
55.	Ke6,	Kf8
56.	f4,	Kg7
57.	f5,	La3
58.	Le7	
	1	0

5. Bræt:

Hvid: Lars Rasmussen, Aabyhøj

Sort: Søren Mortensen, VRS

1.	e4,	e6
2.	d3,	d5
3.	Sd2,	Sf6
4.	g3,	c5
5.	Lg2,	Sc6
6.	Sf3,	Le7
7.	o-o,	o-o
8.	Te1,	Dc7
9.	e5,	Sd7
10.	De2,	b5
11.	Sf1,	a5

a5 Sort har allerede en lille fordel.

12.	h4,	f6
13.	exf,	Sxf6
14.	Lh3,	e5
15.	LxLc8,	TaxLc8
16.	Sxe5,	Sd4
17.	Dd1,	Ld6
18.	Sf3,	

Sf3? Istedet f4 med klar fordel.

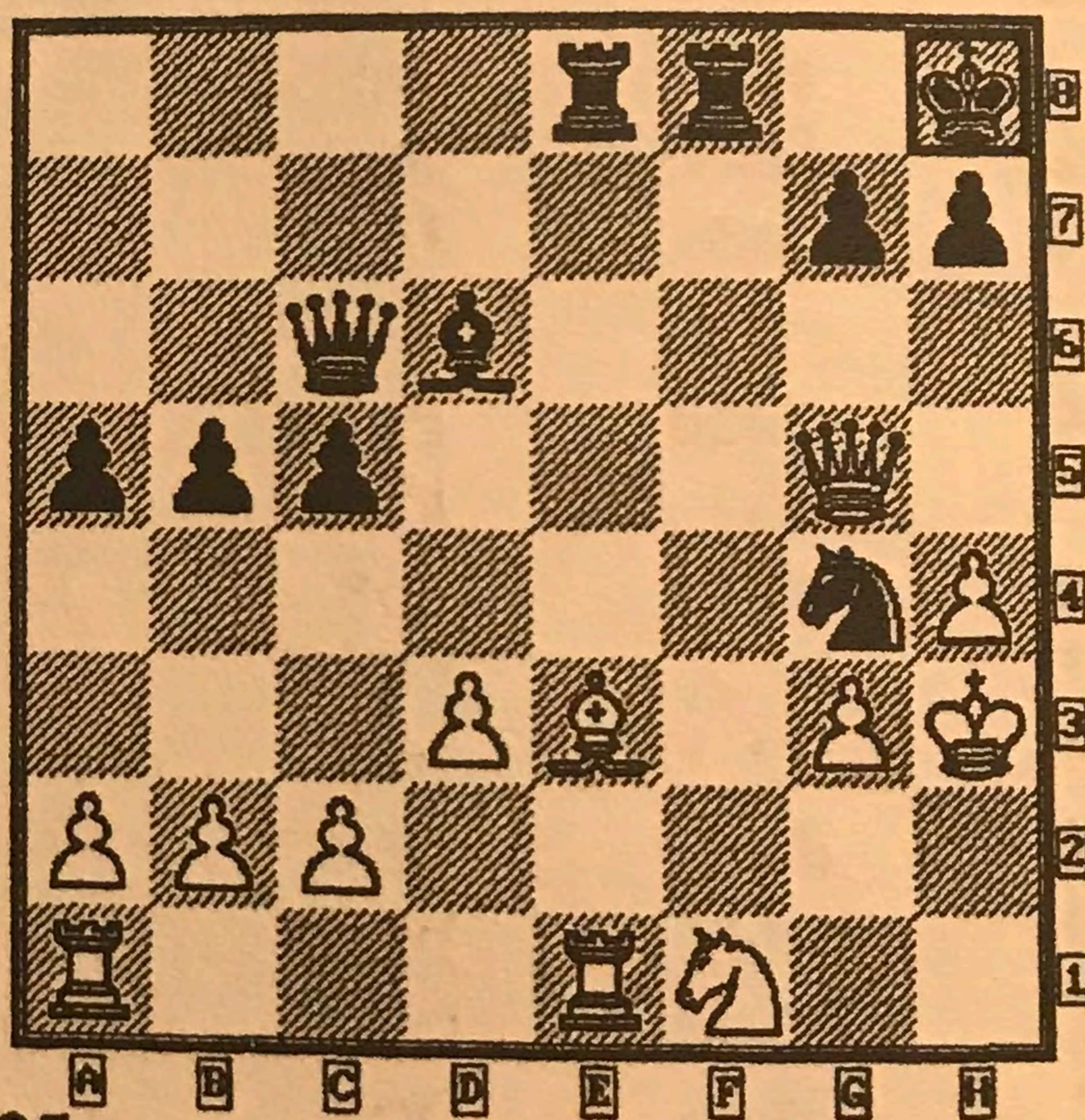
18.		SxSf3+
19.	DxSf3,	Se4
20.	Dh5,	Sxf2
21.	Dxd5+,	Kh8
22.	Kg2,	Sg4
23.	Le3,	Tc-e8

Tc-e8? Bedre er:

23.	-,	Txf1
24.	Txf1,	Sxe3
25.	Df5,	Lxe1
26.	Txe1,	

med lille sort fordel.

24.	Dg5,	Dc6+
25.	Kh3,	



25.	-,	Dh1+
-----	----	------

Dh1?? Istedet igen:

25.	-,	Txf1
26.	Txf1,	Sxe3

med afgørende fordel.

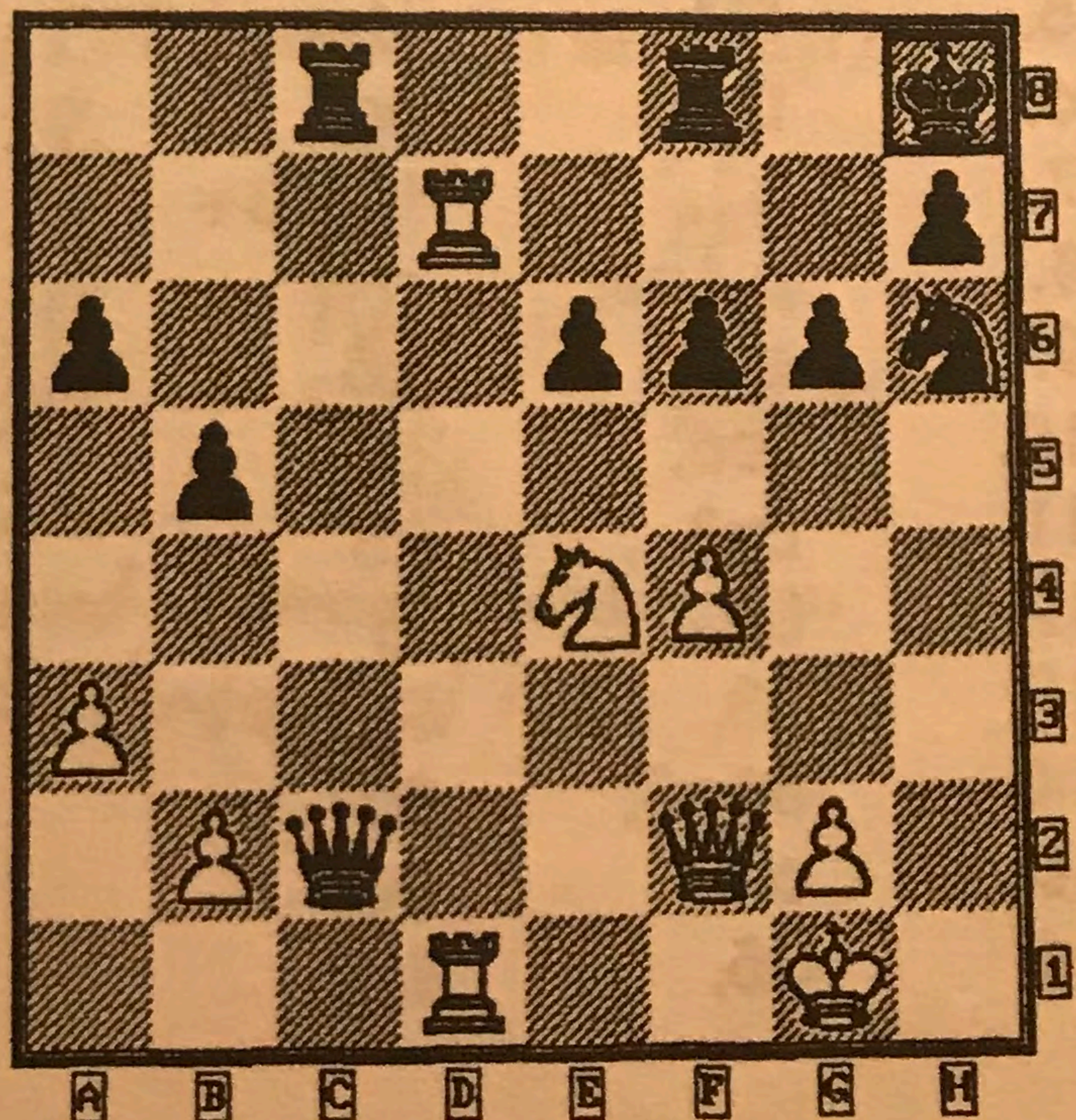
26.	KxSg4,	Df3+
-----	--------	------

Fordelen kunne endnu reddes med Te5, der giver klar fordel.

27.	Kh3,	Dh1+
28.	Sh2,	Dc6
29.	Tf1,	Dc8+

- | | | |
|-----|---------|--------|
| 30. | Kg2, | Dc6+ |
| 31. | Kg1, | h6 |
| 32. | TxTf8+, | LxTf8 |
| 33. | Df4, | Ld6 |
| 34. | Df2, | Dc7 |
| 35. | Lf4, | Tf8 |
| 36. | LxLd6, | DxLd6 |
| 37. | De1, | Dd4+ |
| 38. | Kh1, | Dd5+ |
| 39. | Kg1, | Dd4+ |
| 40. | Kh1, | Dd5+ |
| 41. | De4, | Dd6 |
| 42. | Tf1, | TxTf1+ |
| 43. | SxTf1, | Df6 |
| 44. | Kg1, | Dxb2 |
| 45. | Da8+, | Kh7 |
| 46. | Dxa5, | Dd4+ |
| 47. | Kg2, | Dd5+ |
| 48. | Kh2, | b4 |
| 49. | Dc7, | Df3 |
| 50. | Df4, | Dd1 |
| 51. | Se3, | Da1 |
| 52. | Df5+, | Kh8 |
| 53. | Df8+, | Kh7 |
| 54. | Sf5, | Dc3 |
| 55. | Dxg7, | DxDg7 |
| 56. | SxDg7, | KxSg7 |
| 57. | g4, | Kf6 |
| 58. | Kg3, | Ke5 |
| 59. | g5, | hxg5 |
| 60. | hxg5, | Kf5 |
| 61. | Kf3, | Kxg5 |
| 62. | Ke4, | |
| | 1 | 0 |

- | | | |
|-----|--------|-------|
| 2. | Sf3, | e6 |
| 3. | d4, | cxd4 |
| 4. | Sxd4, | Sc6 |
| 5. | Sc3, | a6 |
| 6. | Le3, | Sg-e7 |
| 7. | Le2, | SxSd4 |
| 8. | DxSd4, | Sc6 |
| 9. | Dd2, | Le7 |
| 10. | a3, | b5 |
| 11. | f4, | Lb7 |
| 12. | Lf3, | Tc8 |
| 13. | Df2, | Dc7 |
| 14. | Td1, | Sb8 |
| 15. | Dg3, | o-o |
| 16. | Ld4, | f6 |
| 17. | h4, | Lc5 |
| 18. | h5, | LxLd4 |
| 19. | TxLd4, | Kh8 |
| 20. | h6, | g6 |
| 21. | Dh4, | Sc6 |
| 22. | Td2, | Se7 |
| 23. | o-o, | d5 |
| 24. | Tf-d1, | dxex4 |
| 25. | Lxe4, | LxLe4 |
| 26. | SxLe4, | Sf5 |
| 27. | Df2, | Sxh6 |
| 28. | Td7, | Dxc2 |



6. Bræt:
 Hvid: Steen U. Hansen, VRS
 Sort: Lars Fast, Aabyhøj

1. e4, c5

29. Dh4, Dxe4
Dxe4?? Meget grov fejl - hvis sort spiller Sf7 har hvid flere problemer fx.:

29. -, Sf7

30. Dxf6, Kg8

31. Dxe6,

med mikroskopisk fordel, men hvid får dog klar fordel efter:

29. -, Sf7

30. Sg5, Df5

31. Dxe6, DxDe6

32. SxDe6, Te8

33. Sc7.

30. Dxe6,

1 0

7. Bræt:

Hvid: Gregor Stenderup, Aabyhøj

Sort: Carsten Schødt Pedersen,

VRS

- | | | |
|-----|--------|--------|
| 1. | d4, | Sf6 |
| 2. | c4, | e6 |
| 3. | Sc3, | b6 |
| 4. | Lf4, | Lb7 |
| 5. | Sf3, | Lb4 |
| 6. | Dc2, | Se4 |
| 7. | a3, | LxSc3+ |
| 8. | bxLc3, | o-o |
| 9. | e3, | g5 |
| 10. | Le5, | d6 |
| 11. | Lg3, | h5 |
| 12. | Ld3, | f5 |
| 13. | h3, | SxLg3 |
| 14. | fxSg3, | Sd7 |
| 15. | o-o, | De7 |
| 16. | d5, | Sc5 |

17. e4, f4

18. gxf4, Txf4

19. Ta-e1,

Ta-e1 Et frygteligt grimt træk - herefter er stillingen positionelt tabt.

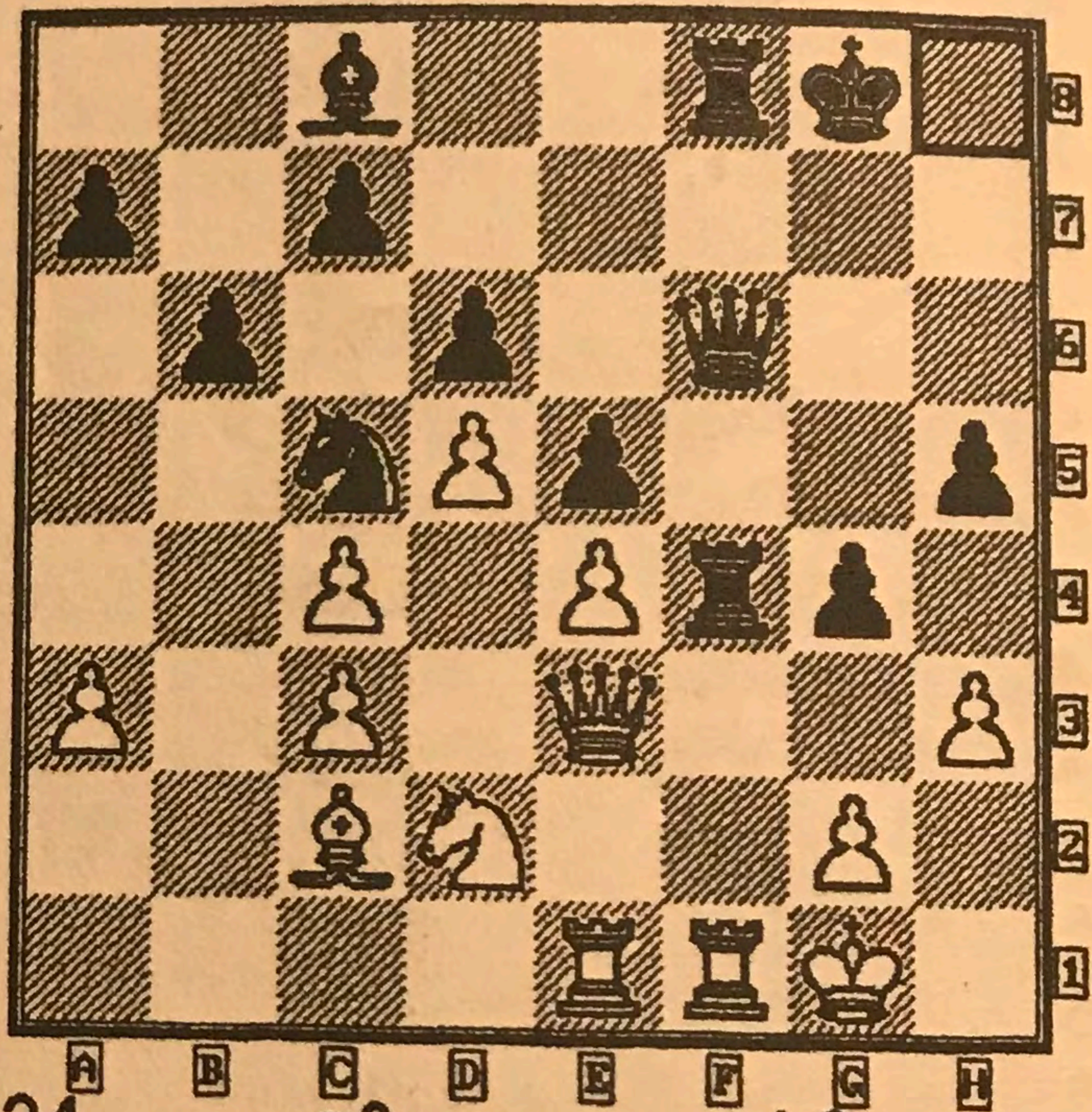
19. e5

20. Dd2, Ta-f8

21. Lc2, Lc8

22. De3, Df6

23. Sd2, g4



24. g3, gxh3

gxh3!

25. Txf4, exf4

26. Df3, Lg4

27. Df2, Dxc3

Dxc3 Med afgørende fordel

28. Lb1, fxg3

29. De3, De5

30. Tf1, h2+

31. Kg2, Lh3+

32. KxLh3, Txf1

33. Dxc3+, Dxc3+

34. KxDg3, h1-D

35. Sxf1, DxSf1

36. Lc2, h4+

37. Kxh4, Df2+

- | | | |
|-----|------|-------|
| 38. | Kg4, | DxLc2 |
| 39. | Kf4, | Kg7 |
| 40. | a4, | Dxe4+ |
| 41. | Kg3, | Sd3 |
| 42. | c5, | Df4+ |
| 43. | Kg2, | Df2+ |
| 44. | Kh3, | Dg1 |
| 45. | cxb, | Sf2+ |
| 46. | Kh4, | Dg4++ |
| | 0 | 1 |

8. Bræt:

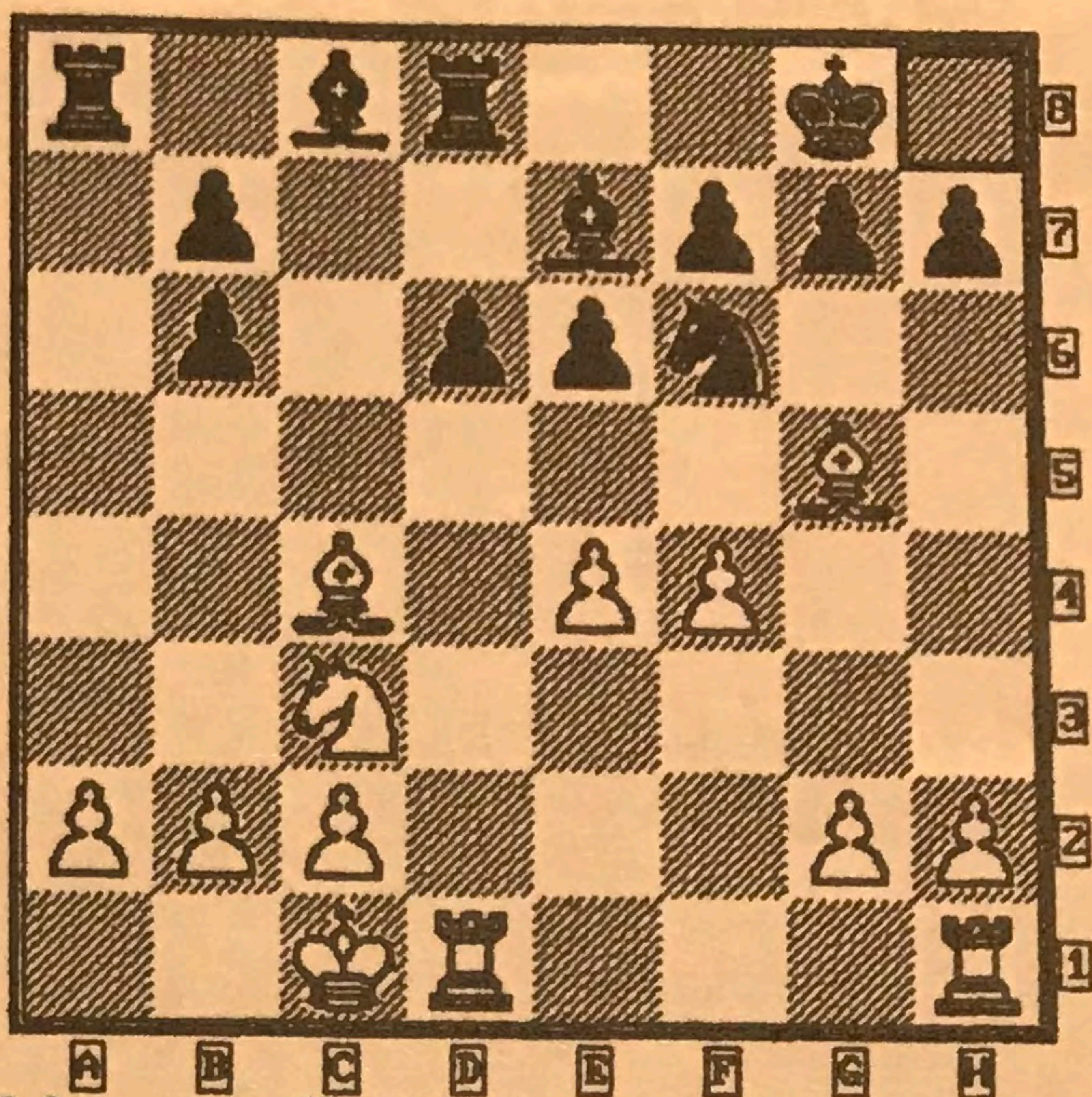
Hvid: Peter Fisker, VRS

Sort: Christian Munk, Aabyhøj

- | | | |
|-----|--------|-------|
| 1. | e4, | c5 |
| 2. | Sf3, | d6 |
| 3. | d4, | cxd4 |
| 4. | Sxd4, | Sf6 |
| 5. | Sc3, | Sc6 |
| 6. | Lg5, | e6 |
| 7. | Dd2, | Le7 |
| 8. | o-o-o, | o-o |
| 9. | f4, | SxSd4 |
| 10. | DxSd4, | Db6 |

Db6? Denne afvigelse fra teorien må give hvid klar fordel efter dronningeaftbytningen pga. den elendige sorte bondestilling.

- | | | |
|-----|--------|-------|
| 11. | DxDb6, | axDb6 |
| 12. | Lc4, | Td8 |



13. Th-e1,

Th-e1? Her misser Peter en afgørende fordel, men varianterne er komplicerede. Istedet for tårntrækket skal han spille det tematiske fremstød i centrum 13. e5!!. Sort kan besvarer fremstødet med enten dxe eller Sd5. Hvis vi først kigger på e5:

- | | | |
|-----------------------------------|---------|-------|
| 13. | e5, | dxe |
| 14. | Txd8+!, | Lxd8 |
| 15. | fxe, | h6 |
| 16. | Td1, | Lc7 |
| <i>(Le7 besvares jo med exf!)</i> | | |
| 17. | Lxf6, | gxf |
| 18. | Sb5, | Lxe5 |
| 19. | Td8+, | Kg7 |
| 20. | Sd6, | LxSd6 |
| 21. | Txd6, | |

med afgørende fordel pga. bindingerne af Lc8.

*Hvis sort istedet spiller 13.-, Sd5
skal hvid passe lidt på fx:*

- | | | |
|-----|--------|------|
| 13. | e5, | Sd5 |
| 14. | SxSd5, | Lxg5 |
| 15. | fxg, | exd |
| 16. | Lxd5, | Lg4 |
| 17. | Td2, | dx |

med lille sort fordel.

*Men hvid kan spille meget
stærkere:*

- | | | |
|-----|-------|------|
| 13. | e5, | Sd5 |
| 14. | Lxd5, | Lxg5 |
| 15. | fxg, | exd |
| 16. | Txd5 | |

med vindende fordel.

- | | | |
|-----|--------|-----|
| 13. | -, | h6 |
| 14. | Lh4, | Sd5 |
| 15. | SxSd5, | |

Sxd5? her fik hvid igen chancen:

- | | | |
|-----|-------|------|
| 15. | exd!, | Lxh4 |
| 16. | g3, | exd |
| 17. | Sxd5, | Lf6 |
| 18. | Sxf6, | gxf |
| 19. | Te7, | |

med afgørende fordel.

- | | | |
|-----|--------|-------|
| 15. | -, | LxLh4 |
| 16. | Sxb6, | Lxe1 |
| 17. | SxTa8, | Lxf2 |
| 18. | Tf1, | Le3+ |
| 19. | Kb1, | d5 |
| 20. | exd5, | exd5 |
| 21. | Ld3, | Ld7 |
| 22. | Sc7, | Lc6 |
| 23. | g3, | Td7 |
| 24. | Sb5, | LxSb5 |
| 25. | LxLb5, | Te7 |
| 26. | a3, | Ld2 |
| 27. | Ka2, | Te1 |
| 28. | Tf3, | |

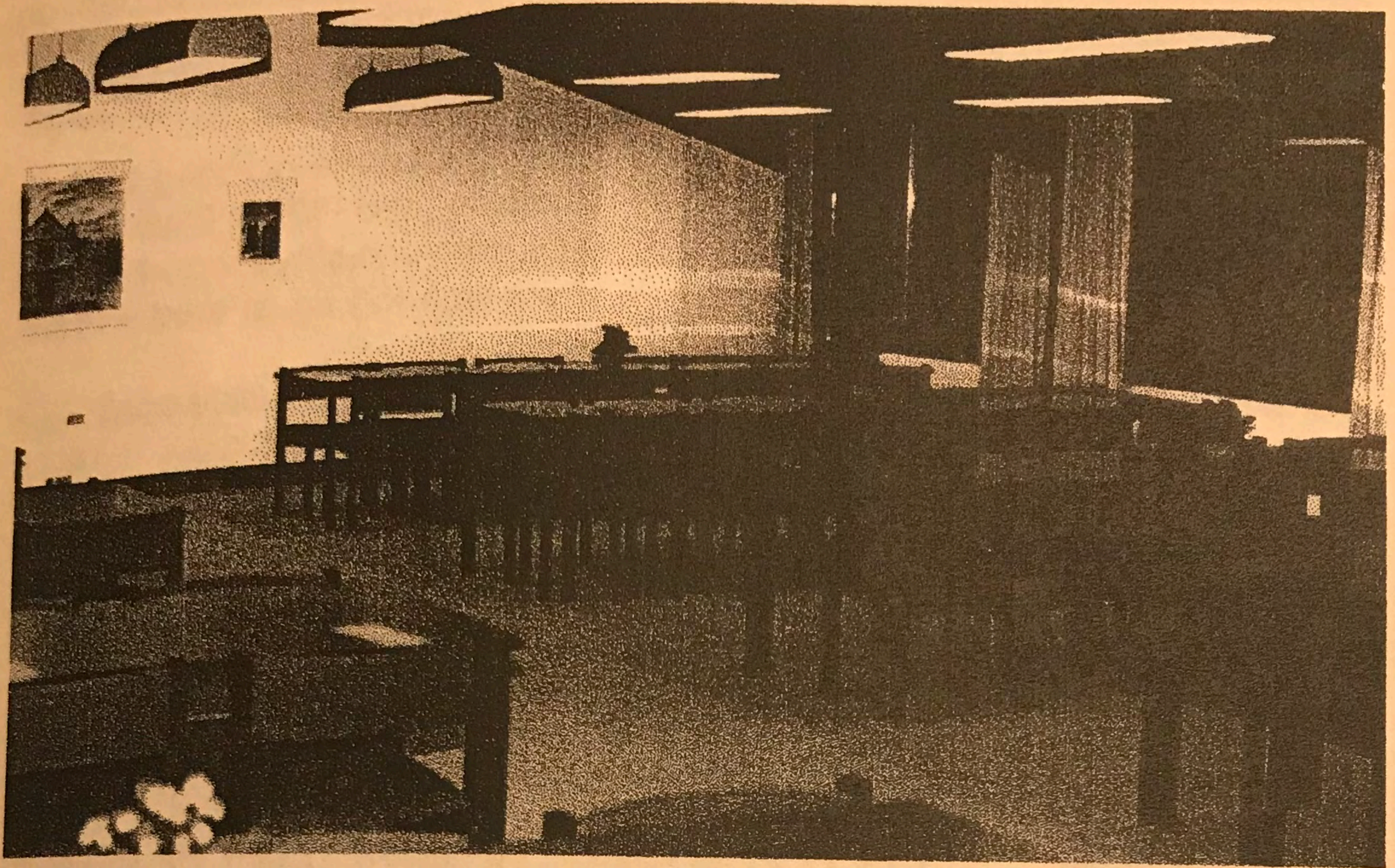
*Tf3? ikke alle ulige farvede
løberslutspil er remis, derfor:*

- | | | |
|-----|-------|------------|
| 28. | Txe1, | (fx.) Lxe1 |
| 29. | Kb3, | Lf2 |
| 30. | f5, | |

med klar fordel.

*En anden mulighed var 29.Le2
med ideen Lf3! og sort kan ikke
holde dronningefløjen.*

- | | | |
|-----|------|-----|
| 28. | -, | Le3 |
| 29. | h3, | f6 |
| 30. | g4, | g6 |
| 31. | Ld3, | Kf7 |
| 32. | f5, | g5 |
| 33. | Lb5, | Ke7 |
| 34. | Kb3, | Kd6 |
| 35. | Ld3, | Ke5 |
| 36. | a4, | |
| | 1/2 | 1/2 |



2
ke

Klubturnering

Klubturneringen er nu færdigspillet, og som det kan ses af tabelen er der flerer spiller der har opnået lige mange point.

Claus Vangsgård og Henrik Wendelbo ente på en delt førsteplads, så det blev aftalt at spille 4 hurtigpartier, for at finde en ny klubmester. Resultatet blev 2-2, så de fortsatte ind til den ene havde vundet 2

partier merer end den anden, det faldt ud til Claus Vangsgårds fordel ved stillingen 6-4.

De store tabere af rating blev Carsten med -87 og Peter med -64, som vores nye mand Jens P. Pedersen tog sig af med +189.

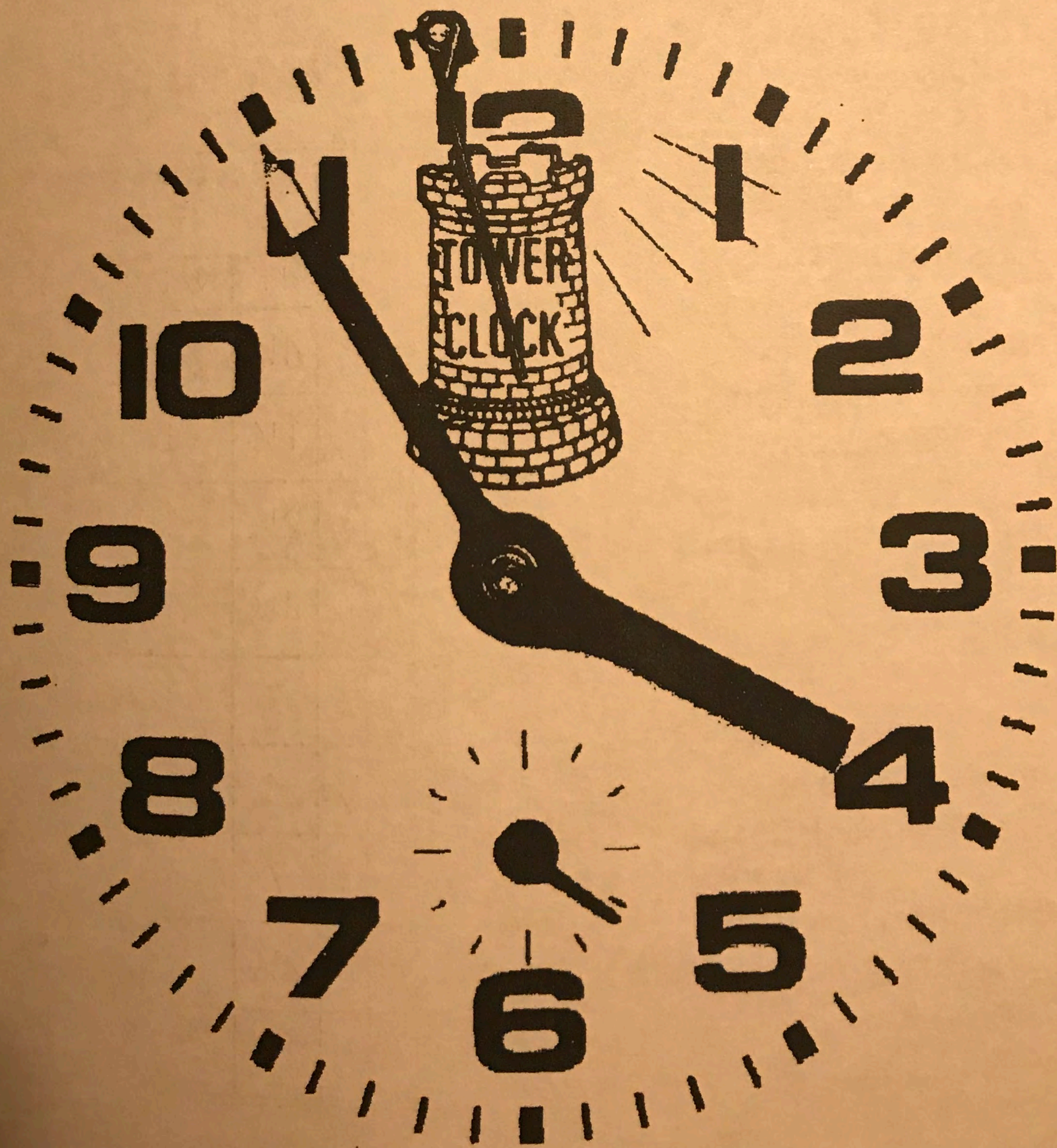
Claus Vangsgård blev også klubmesrer i lynskak.

VRS Klubturnering 95											TOTAL		
		Sort					Hvid						
nr	NAVN	1	2	3	4	5	6	7	8	9	P.	NY RATING	PL.
1	Georg Leth 1573	-	1 ²³	1	0	0	0	1/2	1	1	4 1/2	1618	3
2	Henrik Andersen 1475	0	0	-	0	1/2	0	0	0	1	1 1/2	1439	9
3	Leif Nørholm 1535	1	0	0	1	-	0	0	1/2	0	2 1/2	1517	6
4	Jens Pedersen 1338	0	1/2	1	1	1/2	1	-	0	1/2	4 1/2	1527	3
5	Claus Vangsgaard 1868	1	0	1	1	1	1	1	1	-	7	1889	1
6	Preben Andersen 1632	0	-	0	0	1	1	1	1/2	1/2	4	1635	5
7	Henrik Wendelbo N. 1850	1	1	1	-	1/2	1	1/2	1	1	7	1877	1
8	Peter Fisker 1691	0	1/2	0	1	1/2	-	1/2	0	0	2 1/2	1635	6
9	Carsten S. Pedersen 1771	1	1	0	0	0	0	1/2	-	0	2 1/2	1684	6

Vi mødes igen

Bestyrelsen har planer om en hurtigturnering til at starte efterårssæsonen med. Den bliver nok fastsat til den 28 august.

Generalforsamlingen er planlagt til den 4. september.



Telefonliste

Arne Sørensen	86 27 01 83
Bent Seegert	86 11 41 08
Carsten Schødt Pedersen	86 17 66 40
Claus Vangsgård	86 21 11 56
Georg Leth	86 21 14 77
Henrik Andersen	86 10 63 54
Henrik Vendelbo	86 16 55 74
Henry C. Jensen	86 21 49 53
Herluf Hansen	86 94 20 06
Jens Møller	86 16 74 24
Jens P. Pedersen	--- -- -- --
Lars Svendsen	86 12 04 03
Leif Nørholm Jensen	86 21 21 27
Ole Raun Christensen	86 19 27 04
Peter Fisker	86 11 75 31
Preben Andersen	86 24 53 25
Steen Schau	86 26 07 89
Steen Uldall Hansen	86 12 72 19
Søren Mortensen	86 10 72 68
Thomas Grønborg	86 21 56 45
Torben Kruse	86 17 60 30
Torsten Lindstrøm	--- -- -- --